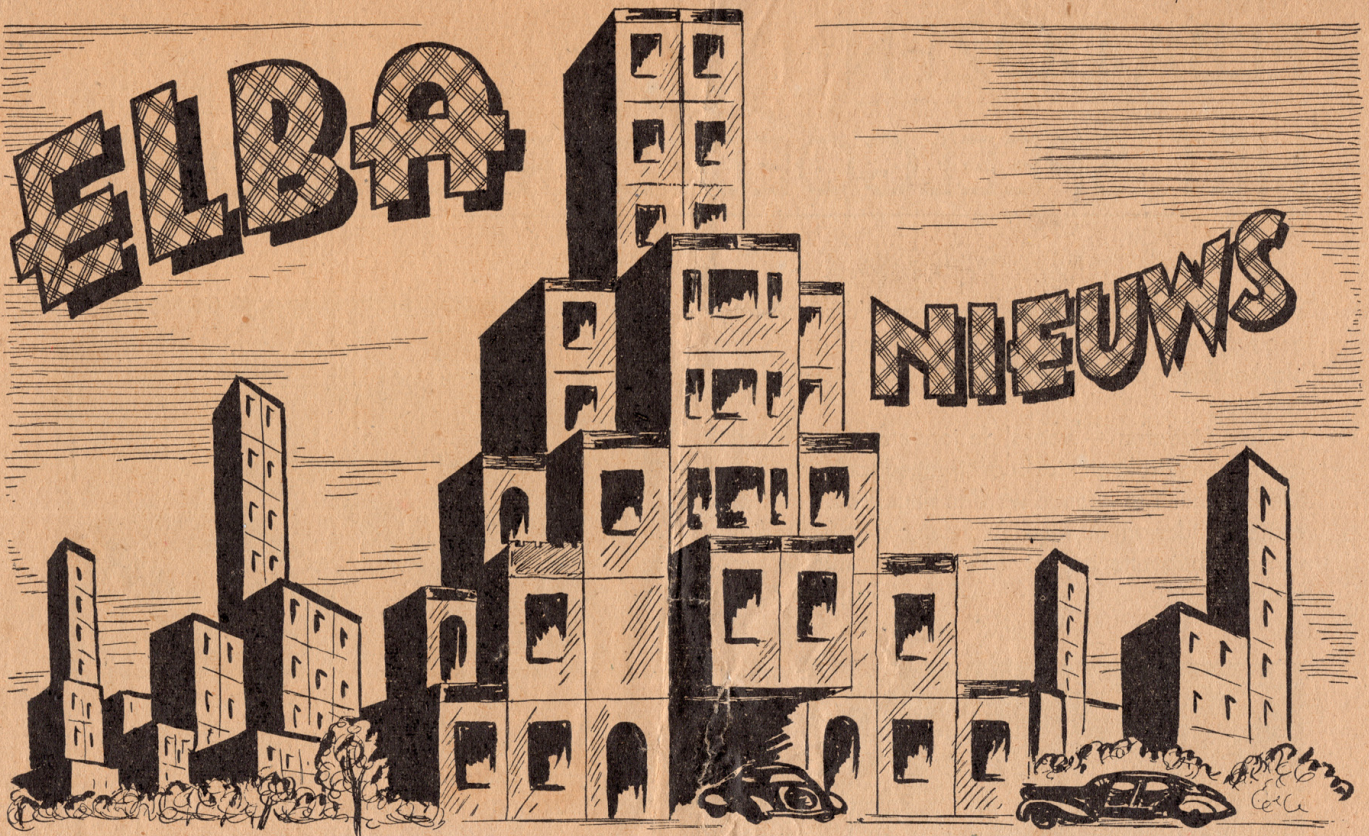


SEPTEMBER/OCTOBER 1941



VAN MOUWERIK & BAL N.V. - ZEIST

# ELBA-BOUWDOZEN

Een Nederlandse vinding!  
Geheel Nederlands fabrikaat.

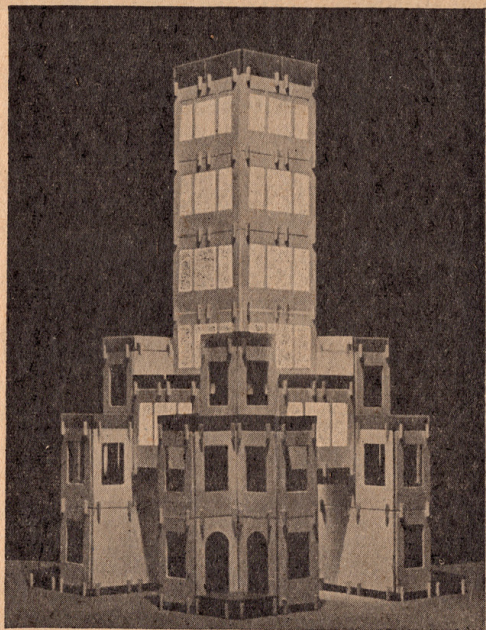
Bouwdozen, waarmee echte huizen gebouwd kunnen worden,

sierlijk van uiterlijk,  
degelijk van constructie.

Geschikt voor alle leeftijden.

Een combinatie van de oude bouwdoos en de moderne constructiedoos.

SIERLIJK  
STERK  
LEERZAAM

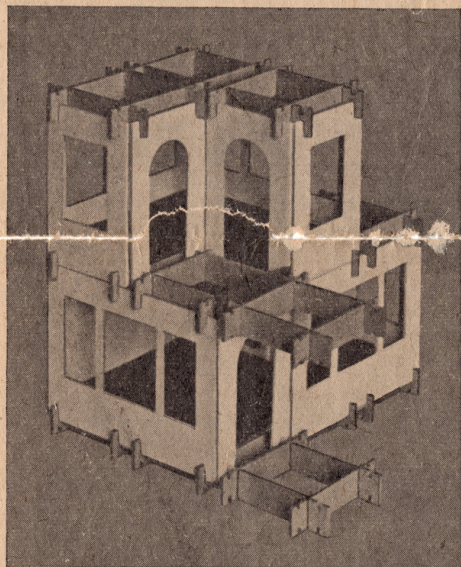


# ELBA-DOZEN

## HET SPEELGOED DER TOEKOMST.

Van oudsher zijn bouwdozen een geliefd soort speelgoed geweest. Jonge kinderen spelen graag met blokkendozen en bouwen daarmee de kastelen hunner fantasie.

Oudere kinderen — vooral de jongens — voelen zich meer aangetrokken tot constructiedozen, waarmee allerlei machines kunnen worden nagebootst. Het gaat echter minder om de machines, dan om de bevrediging van een behoefte tot het maken van ruimtelijke constructies.



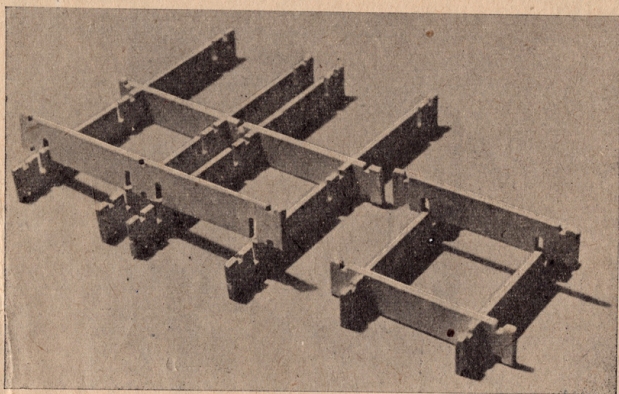
De huizen, die men met Elba-onderdelen bouwt, zijn samengesteld uit de wezenlijke bouwelementen van een huis:

balken — vloeren — muren — daken.

De wijze, waarop de onderdelen worden samengevoegd, zonder schroeven, spijkers, lijm, of andere verbindingsmiddelen, is gepatenteerd.

Het bouwsysteem is zeer vernuftig en toch heel eenvoudig.

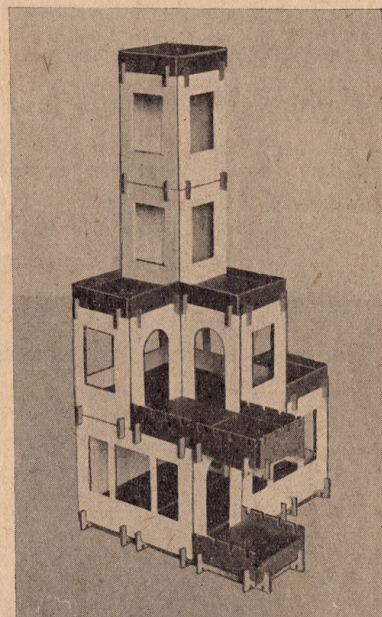
Het in elkaar zetten gaat zo gemakkelijk, dat een kind van 5 jaar er voldoende kracht voor heeft en toch, als het huis klaar is, kan het worden verplaatst, zonder dat er gevaar voor instorten bestaat.

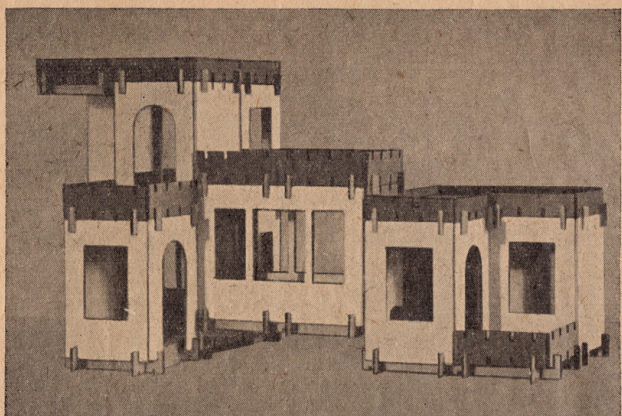


Het bouwen van huizen heeft de belangstelling van alle kinderen. Waar huizen gebouwd worden, volgt de jeugd met grote interesse de groei van het bouwwerk.

Deze drang om te bouwen,  
Deze behoefte aan constructieve handelingen,  
Deze interesse voor de huizenbouw

VINDEN HUN VOLLE BEVREDIGING IN DE ELBA-DOZEN.





### DOOS A

bevat voldoende onderdelen om talloze eenvoudige huizen te bouwen. De samenstelling van de doos is echter zodanig, dat met twee dozen A hogere huizen kunnen worden gebouwd, met drie van die dozen nog hoger, enz.

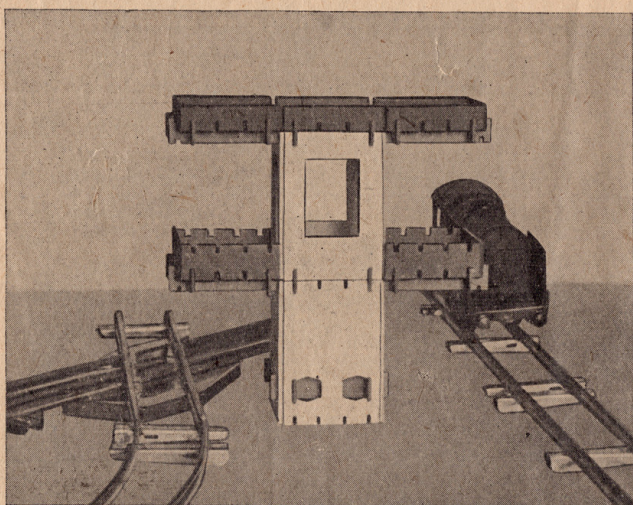
### DOOS B

bevat meer onderdelen, maar dit is niet het essentiële verschil met doos A. Doos B bevat nl. onderdelen, die het mogelijk maken in de breedte uit te bouwen.

Ook in deze doos is het aantal en de soort der onderdelen zódanig gekozen, dat combinatie met andere dozen — hetzij A of B — het uitvoeren van grotere constructies mogelijk maakt.

Met één doos A en één doos B kunnen reeds een zeer groot aantal huizen worden geconstrueerd.

Meer dozen geven de mogelijkheid tot de meest fantastische bouwwerken, die vaak door hun simpele lijn een verrassende schoonheid bezitten.



## ELBA-CONSTRUCTIES

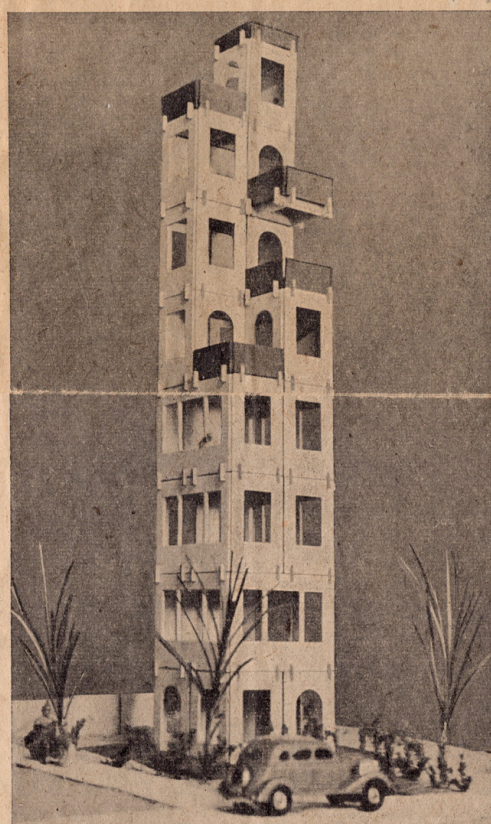
ZIJN SOLIDE.

Even gemakkelijk als het bouwen, gaat ook het afbreken. De onderdelen hebben er niets van te lijden en kunnen steeds weer worden gebruikt.

## ELBA-ONDERDELEN

ZIJN ONVERSLIJTBAAR.

Voorlopig worden de **Elba**-dozen in twee uitvoeringen in de handel gebracht.



Want **ELBA-HUIZEN BEZITTEN EEN KARAKTERISTIEKE SOBERE STIJL.**

De foto's in dit blad tonen duidelijk aan, welke sierlijke constructies de **Elba**-dozen kunnen opleveren.

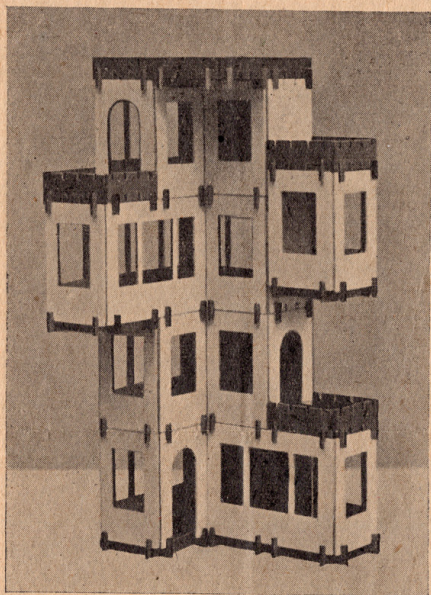
Ofschoon we van mening zijn, dat de **Elba**-dozen voor zich zelf spreken, willen we toch nog wijzen op de grote opvoedkundige waarde, die in dit speelgoed schuilt.

Er wordt zeer veel speelgoed verkocht, dat zó perfect is afgewerkt en zó nauwkeurig de werkelijkheid afbeeldt (we denken bijv. aan elektrische treinen en auto's), dat we versteld staan over het vernuft van den ontwerper en de nauwkeurige afwerking door den fabrikant.

Maar hoe vaak zien we, dat het kind, na de emotie van het krijgen, dit mooie speelgoed vergeet en zich bezig houdt met een blokje of een leeg lucifersdoosje.

Zou dit niet komen, doordat het mechanische speelgoed zo weinig aan de activiteit en de fantasie van het kind over laat?

Hieraan nu voldoen de **Elba**-dozen geheel.



Alleen het constructie-systeem is door ons bedacht, en nu willen wij het kind tot activiteit brengen. **Zelf** moet het nu **denken** en zijn **fantasie** laten werken.

## DIT IS DE GROTE OPVOEDKUNDIGE WAARDE VAN ELBA-DOZEN.

Tenslotte willen we wijzen op een bijkomstigheid. Huizen bouwen is werken in de ruimte. Talloos vele mensen hebben moeite zich iets in de ruimte voor te stellen.

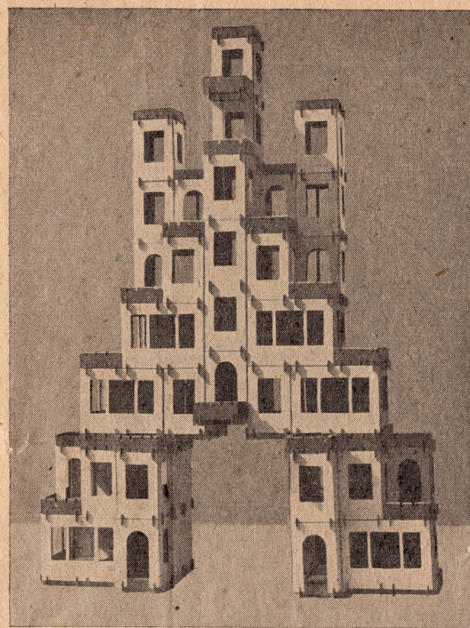
**Leraren in de wiskunde kunnen hiervan meepraten.**

Wij hebben kunnen constateren, dat het werken met **Elba**-dozen dit voorstellingsvermogen oefent.

We willen hier niets meer van zeggen.

De **Elba**-dozen zullen zelf hun waarde bewijzen.

Bekijkt U de foto's eens goed en overweeg dan eens, of dit geen speelgoed is voor **Uw kind**.



Bij nadere kennismaking zal blijken, dat *Geld, besteed aan goed Speelgoed, is kapitaal, dat op rente is gezet.*

