

BOWLING!





Belangrijk!

Een verrassing voor U en uw kinderen is ongetwijfeld ons nieuw artikel „BOUW MEE!” Aan de uitvoering ervan hebben wij dan ook de grootste zorg besteed. Bij marktonderzoek is gebleken, dat dit artikel aan de hoogste eisen voldeed, nl:

1. Het is opvoedkundig volkomen verantwoord.
2. De bouw mogelijkheden zijn onbeperkt, waardoor uren van ontspanning voor groot en klein verzekerd zijn.
3. Dezelfde onderdelen kunnen bij elke doos gebruikt worden.
4. Het is uitgevoerd in fraaie tinten, welke niet afgeven.
5. De prijzen zijn aanmerkelijk lager dan van elke andere constructiedoos en de bouw mogelijkheden groter.

Ten slotte zij opgemerkt, dat dit slechts een begin is. Reeds nu zijn wij bezig nieuwe dozen samen te stellen, zodat U in de toekomst uit een grote verscheidenheid uw keus kunt maken.

Uitgave : „**Albouw**”
BAARN - HOLLAND

Opbouwschema voor Bouw Mee-dozen

De plaat laat zien hoe men de verschillende onderdelen aan elkaar moet passen. Men begint met de frontplaat in elkaar te zetten, welke gemaakt wordt van de bruine stukken (figuur GA). Het in elkaar zetten geschiedt door middel van de hoekjes (figuur HC).

De bodems komen er hierna los in te liggen. De plaat laat tevens duidelijk zien, hoe de zijden (figuur Z) met muurtjes (figuur MD) en de inrij (figuur IE) aan de grondplaat bevestigd worden.

Als extra versterking wordt in vele gevallen het kruisfiguur KF aangebracht, waarvoor in het midden van vele zijden (figuur Z) speciale groefjes zijn aangebracht.

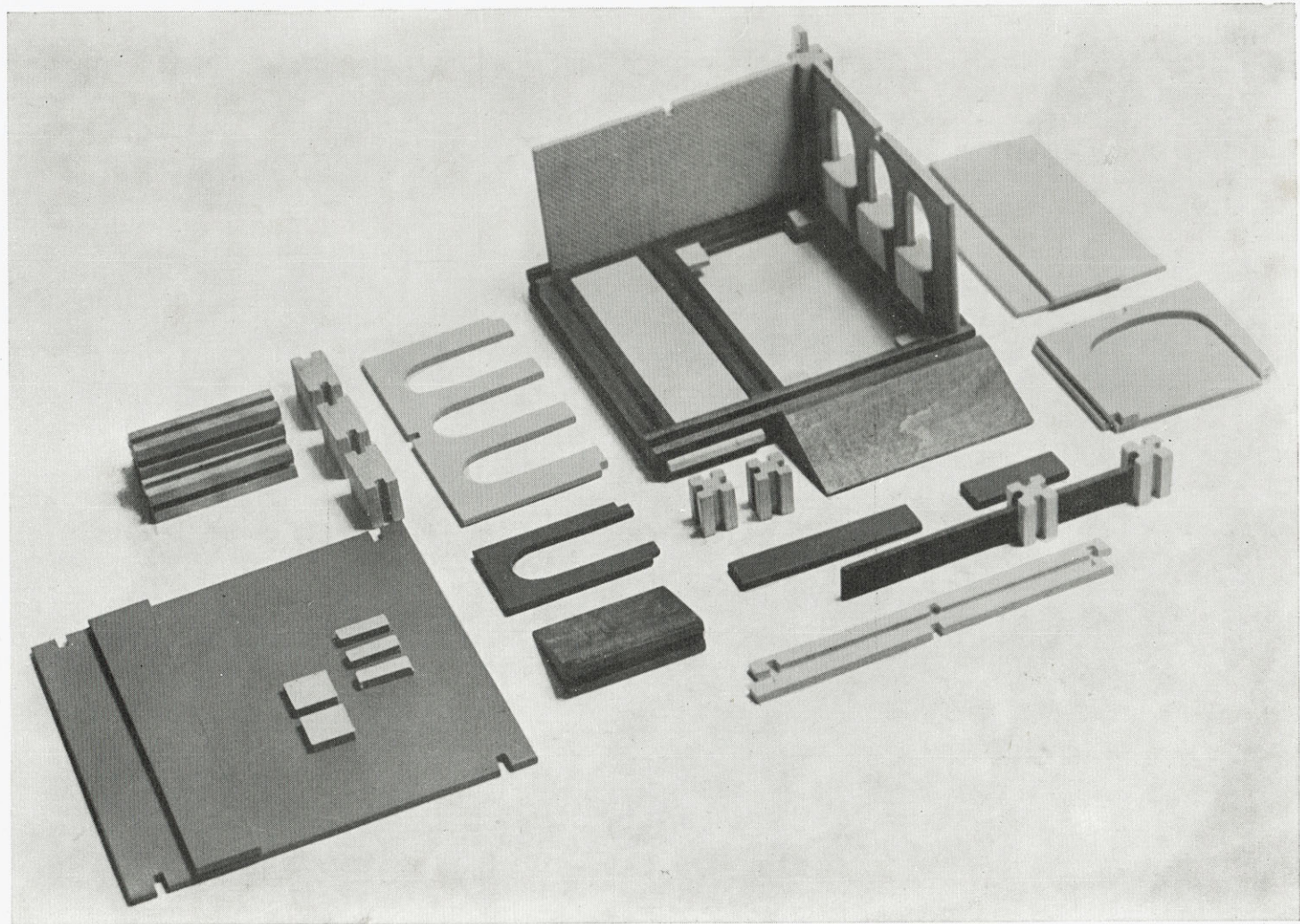
Als laatste bewerking wordt het dak bevestigd met de dakhoekjes (figuur DG), welke precies in de groeven van de pijlers (figuur PA) vallen.

Bij elke plaat is een inhoudsopgave, waarvan de nummers in bijgaande tekening zijn aangegeven.

Om in het begin vlug te vinden, welke onderdelen men nodig heeft, legt men eenvoudig de benodigde onderdelen op de tekening, waardoor zoeken overbodig wordt.

Uitgave: „**Albouw**” Baarn

Octrooi aangevraagd



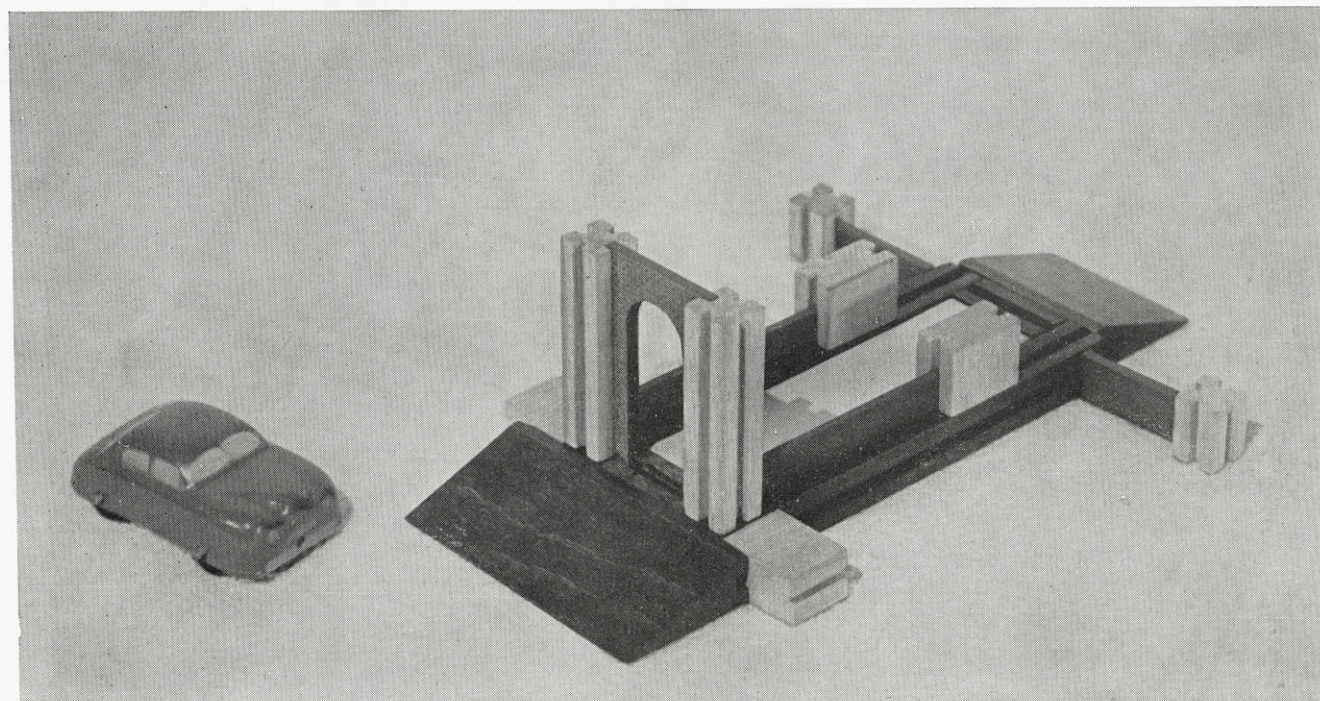
Inhoud: **Board**

aantal:	no:	
1	Z.	22
1	Z.	12
1	Z.	1
2	Z.	3
2	ZB.	42
2	ZB.	43
1	DP.	81
1	BO.	112
1	BO.	113

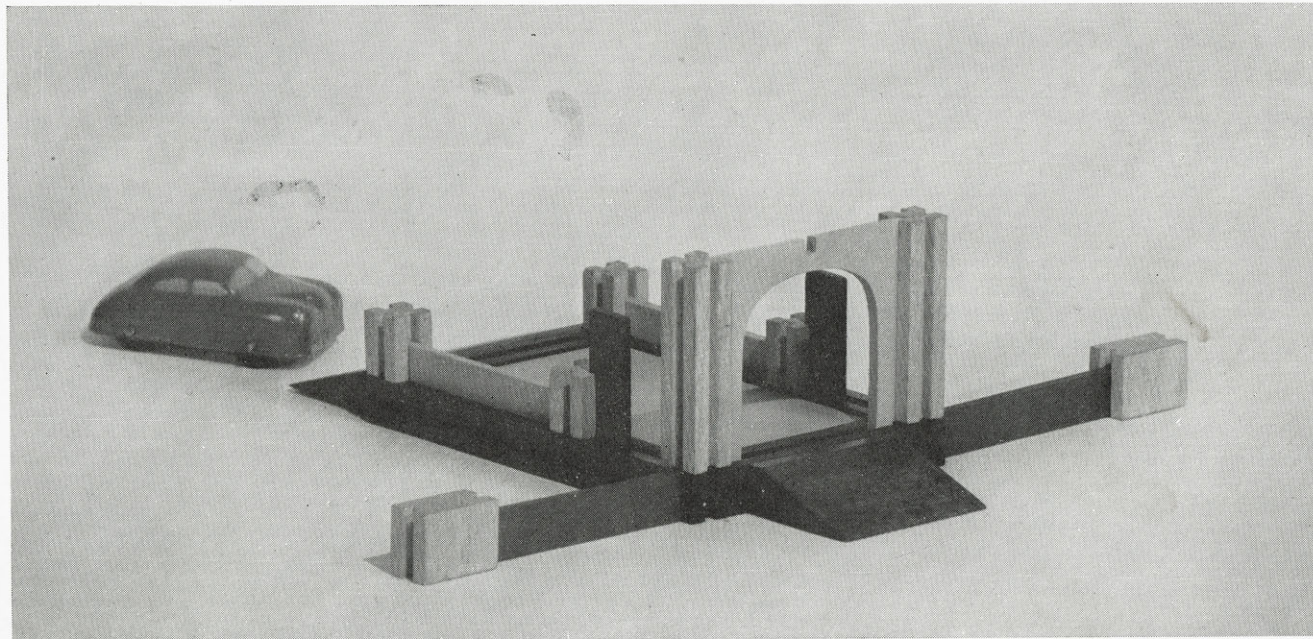
Gemaakt uit doos A. I: *Wandelbrug*

Inhoud: **Hout**

aantal:	no:	
2	GA.	1
3	GA.	2
5	PA.	1
8	HC.	
4	HA.	
6	MD.	
1	IE.	1
1	IE.	2
1	KF.	2
4	DG.	
2	IG.	



Gemaakt uit doos B. I: *Brug met poort*



Inhoud: **Board**

aantal:	no:	
1	Z.	12
4	ZB.	42
2	ZB.	43
1	BO.	112

Inhoud: **Hout**

aantal:	no:	
2	GA.	1
2	GA.	4
2	PA.	1
4	HA.	1
4	HC.	
2	MD.	
1	IE.	1
1	IG.	

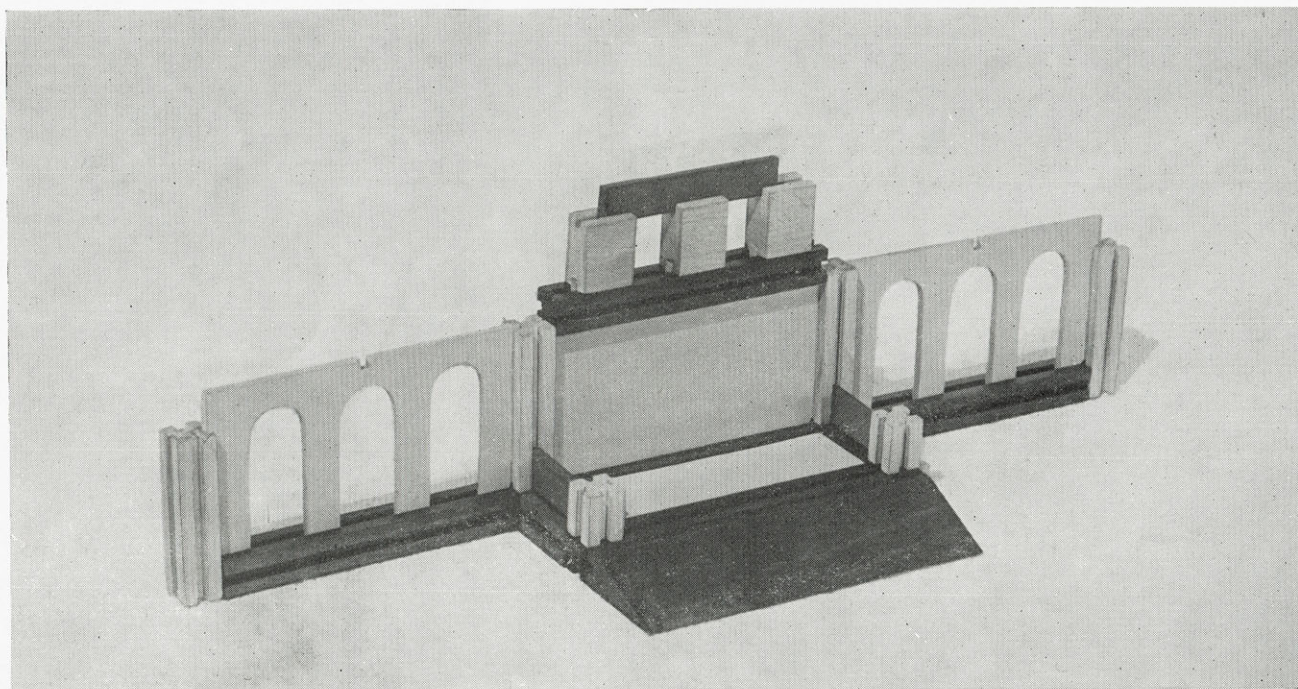
Inhoud: **Board**

aantal:	no:		
1	Z.		1
2	Z.		3
1	ZB.		42
2	ZB.		43
1	BO.		113

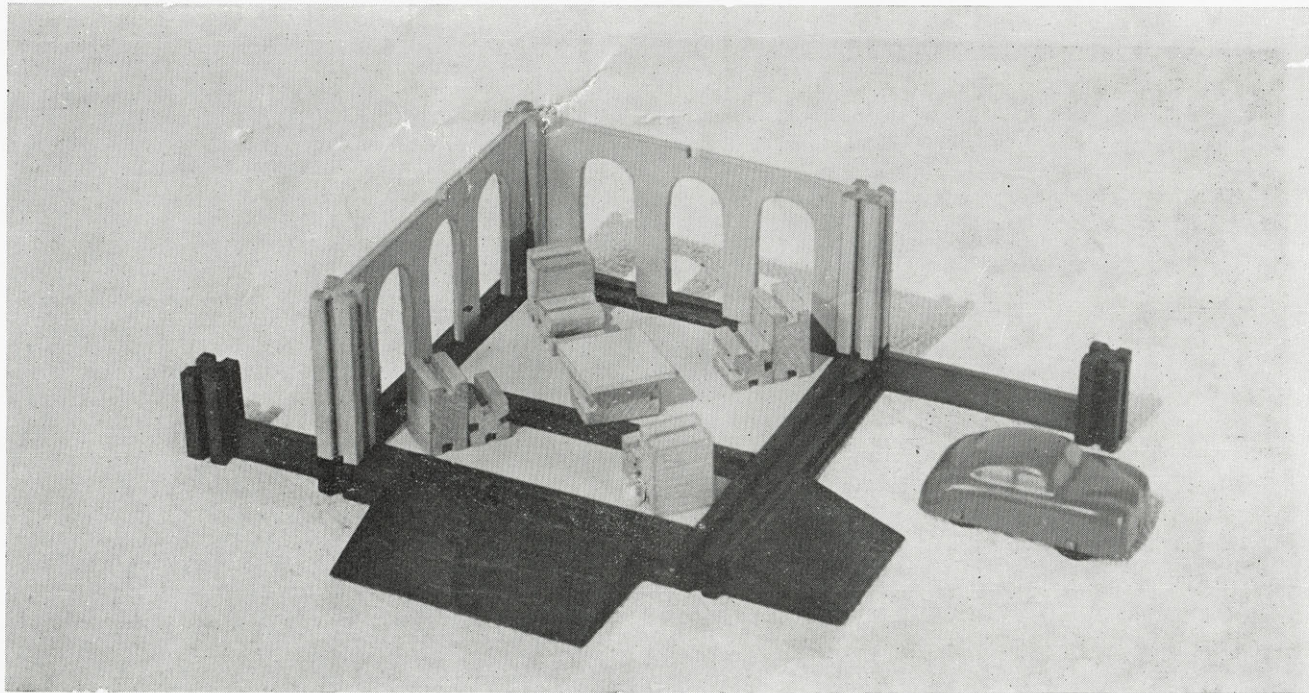
Gemaakt uit doos A. I of B. I: *Monument*

Inhoud: **Hout**

aantal:	no:		
2	GA.		1
3	GA.		2
2	GA.		6
4	PA.		1
2	HA.		1
4	HC.		
3	MD.		
1	IE.		1
1	IE.		2
3	DG.		
2	IG.		



Gemaakt uit doos A. I of B. I: *Terrasje*



Inhoud: **Board**

aantal:	no:	
2	Z.	3
1	ZB.	42
1	ZB.	43
1	BO.	112
1	BO.	113
1	BO.	116

Inhoud: **Hout**

aantal:	no:	
2	GA.	1
3	GA.	2
2	GA.	6
3	PA.	1
4	HA.	
8	HC.	
5	MD.	
1	IE.	1
1	IF	2
2		

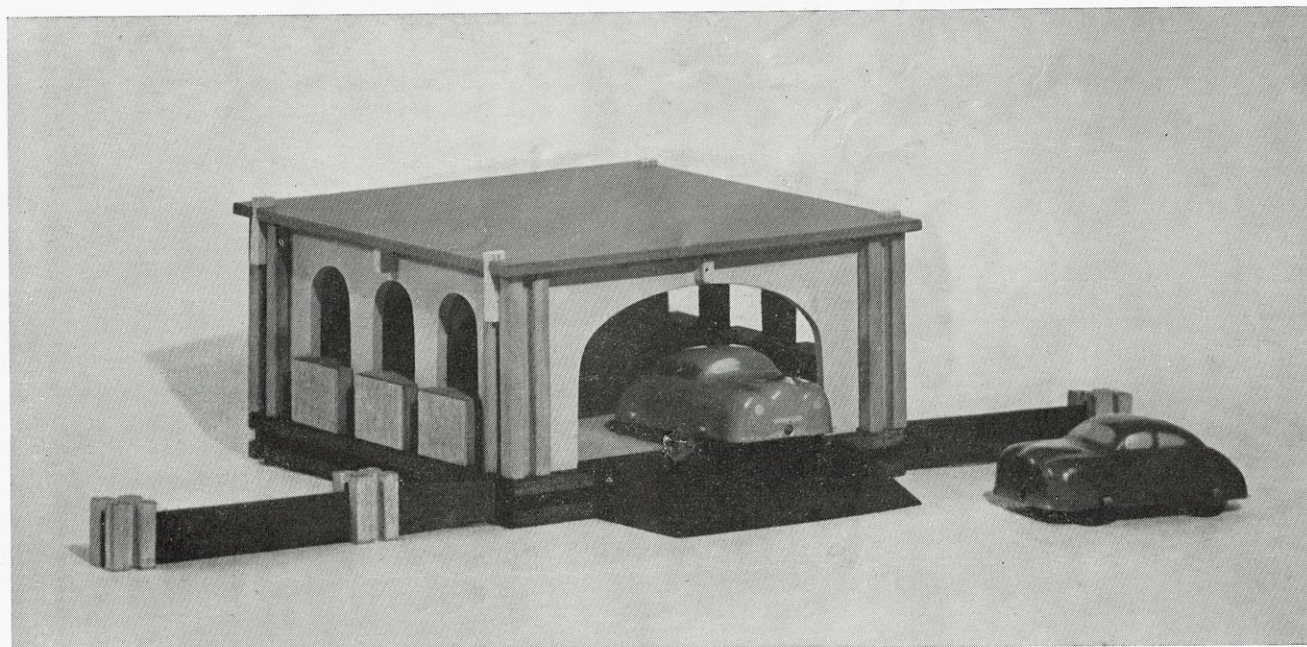
Inhoud: **Board**

aantal:	no:	
1	Z.	1
1	Z.	2
2	Z.	3
2	ZB.	42
1	ZB.	43
1	DP.	81
1	BO.	112
1	BO.	113

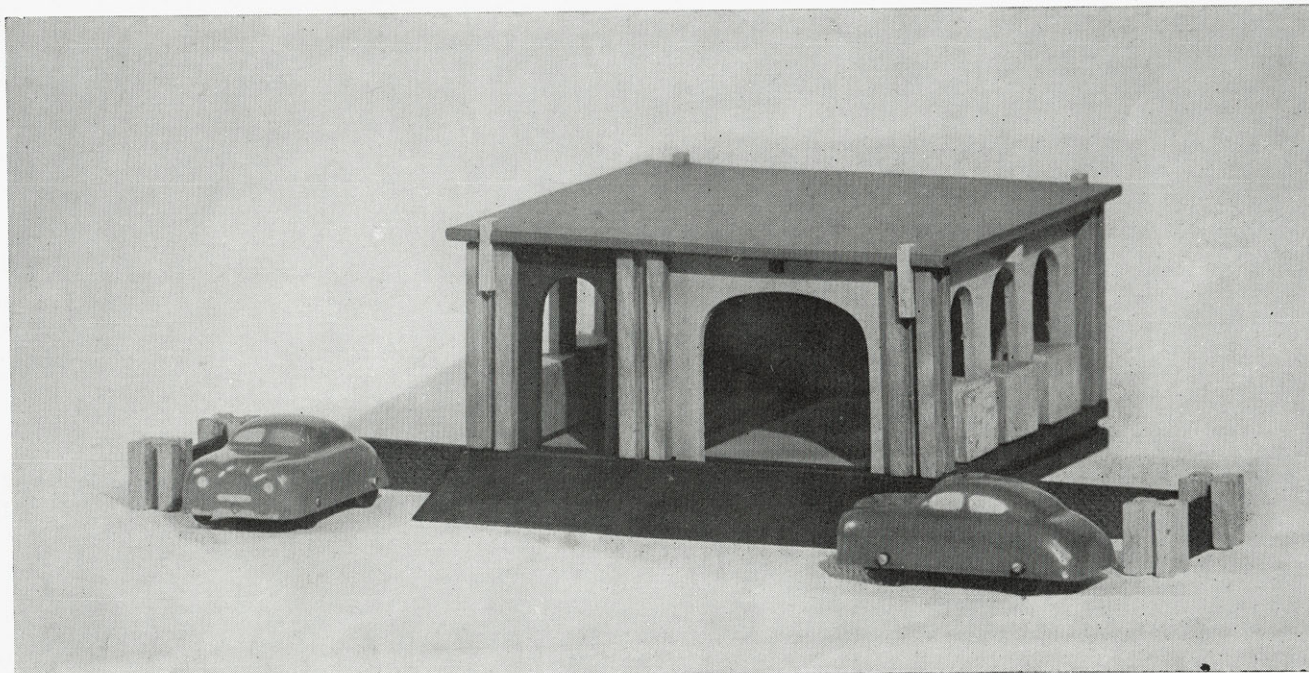
Gemaakt uit doos A. I of B. I: *Grote Garage*

Inhoud: **Hout**

aantal:	no:	
2	GA.	1
3	GA.	2
4	PA.	1
8	HC.	
3	HA.	
6	MD.	
1	IE.	1
1	IE.	2
12	KF.	2
3	DG.	
2	IG.	



Gemaakt uit doos A.I of B.I: *Kleine Garage met deur*



Inhoud: **Board**

aantal:	no:	
1	Z.	22
2	ZB.	42
2	ZB.	43
1	BO.	113

Inhoud: **Hout**

aantal:	no:	
2	GA.	1
2	GA.	6
2	PA.	1
2	HA.	1
4	MD.	
4	HC.	
2	IG.	
1	IE.	1
1	IE.	2

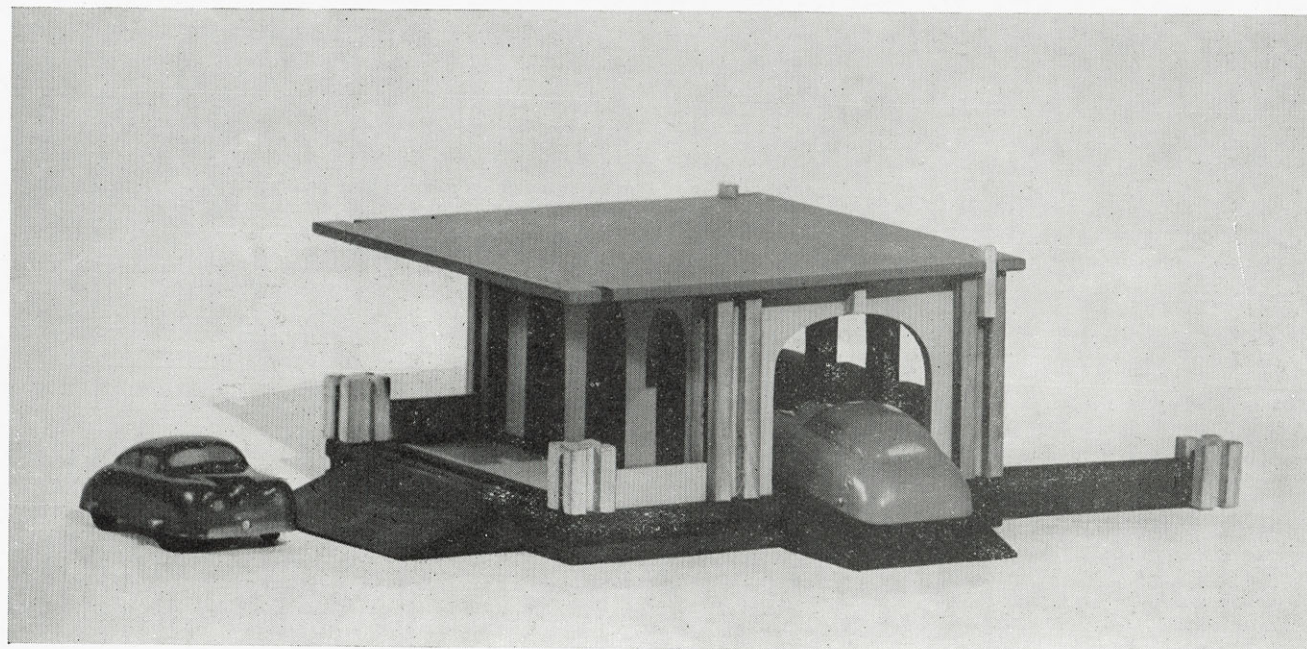
Inhoud: **Board**

aantal:	no:	
1	Z.	11
1	Z.	12
2	Z.	3
1	ZB.	42
2	ZB.	43
1	DP.	81
1	BO.	112
1	BO.	113

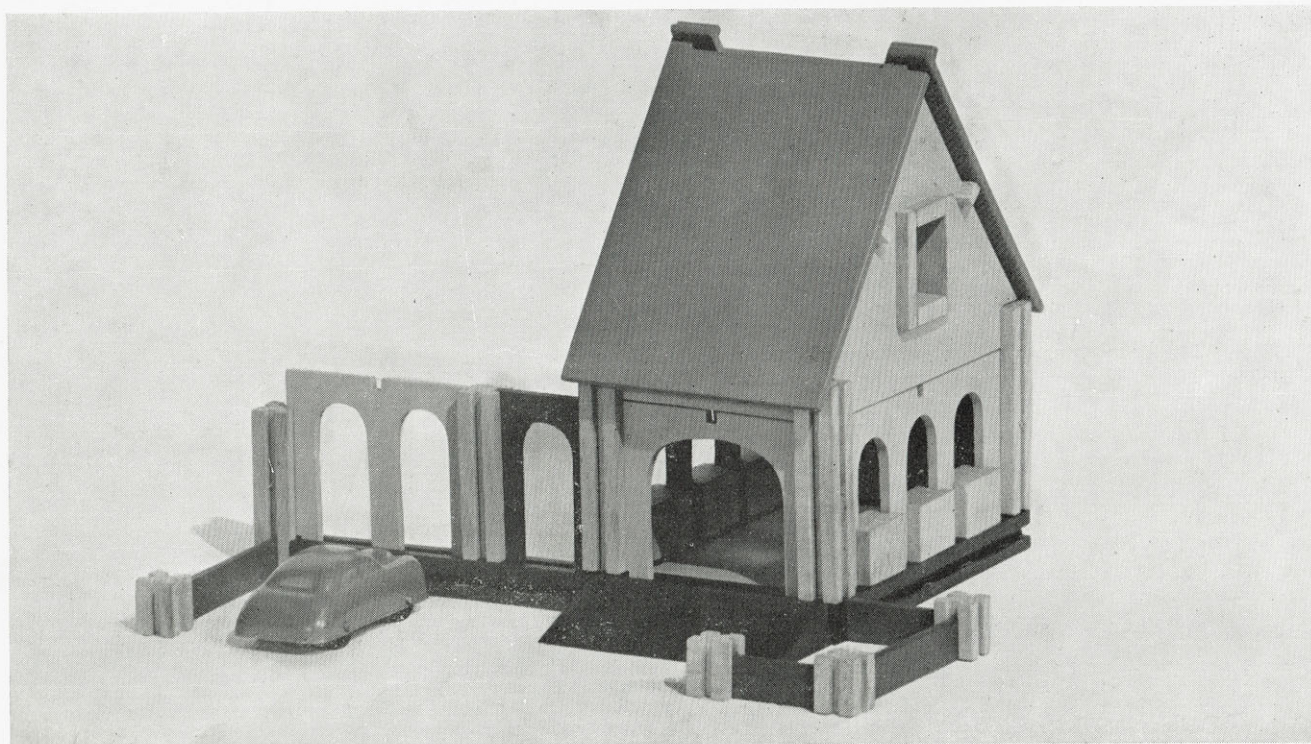
Gemaakt uit doos A. I of B. I: *Kleine Garage met terras*

Inhoud: **Hout**

aantal:	no:	
2	GA.	1
3	GA.	2
4	PA.	1
3	HA.	
8	HC.	
3	MD.	
1	IE.	1
1	IE.	2
1	KF.	2
2	DG.	
2	IG.	



Gemaakt uit doos B. I: *Winkeltje*



Inhoud:	Board	
aantal:	no:	
1	Z.	22
1	Z.	12
1	Z.	13
1	Z.	11
2	Z.	3
4	ZB.	42
2	ZB.	43
2	Z.	51
2	DS	63
1	BO.	112

Inhoud:	Hout	
aantal:	no:	
2	GA.	1
2	GA.	2
2	GA.	4
1	PA.	1
4	PA.	2
3	HA.	1
4	RB.	1
4	DB.	1
4	HC.	
6	MD.	
1	IE.	1
2	KF.	3
1	IG.	

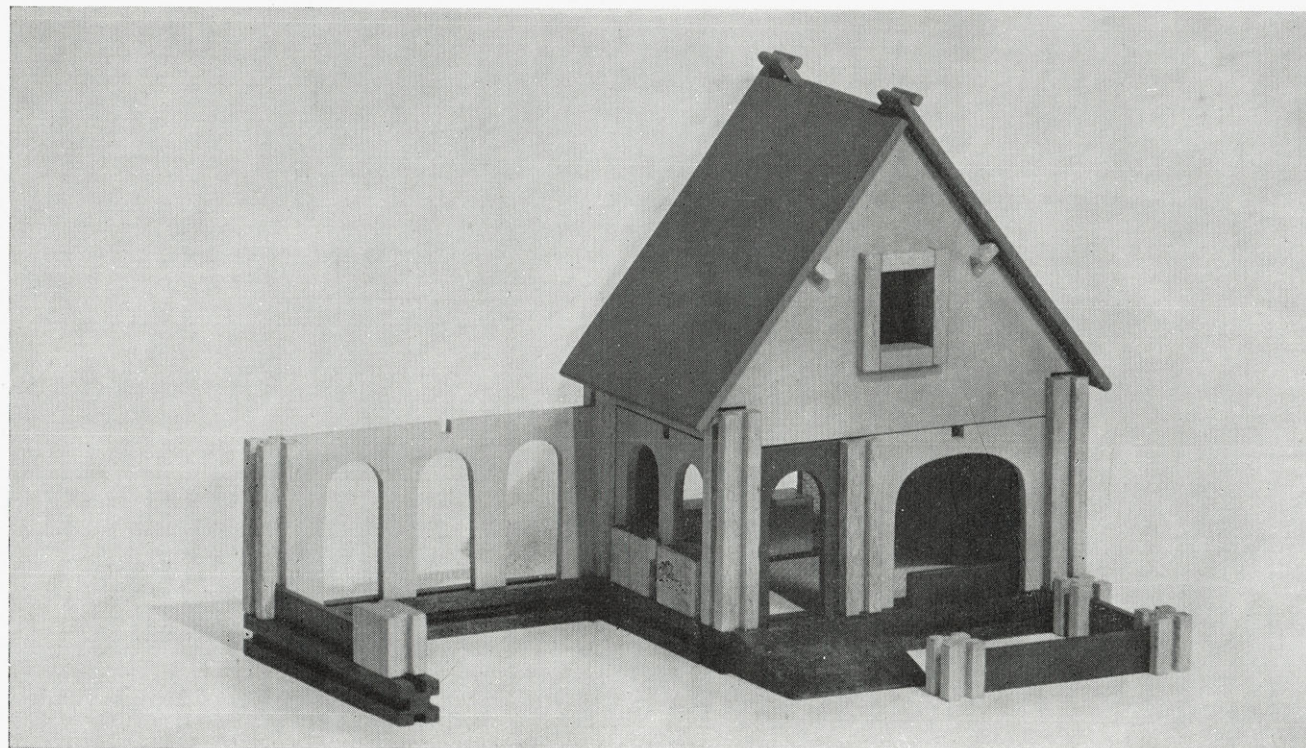
Inhoud: **Board**

aantal:	no:	
1	Z.	22
1	Z.	12
1	Z.	13
1	Z.	11
2	Z.	3
4	ZB.	42
2	ZB.	43
2	Z.	51
2	DS.	63
1	BO.	112

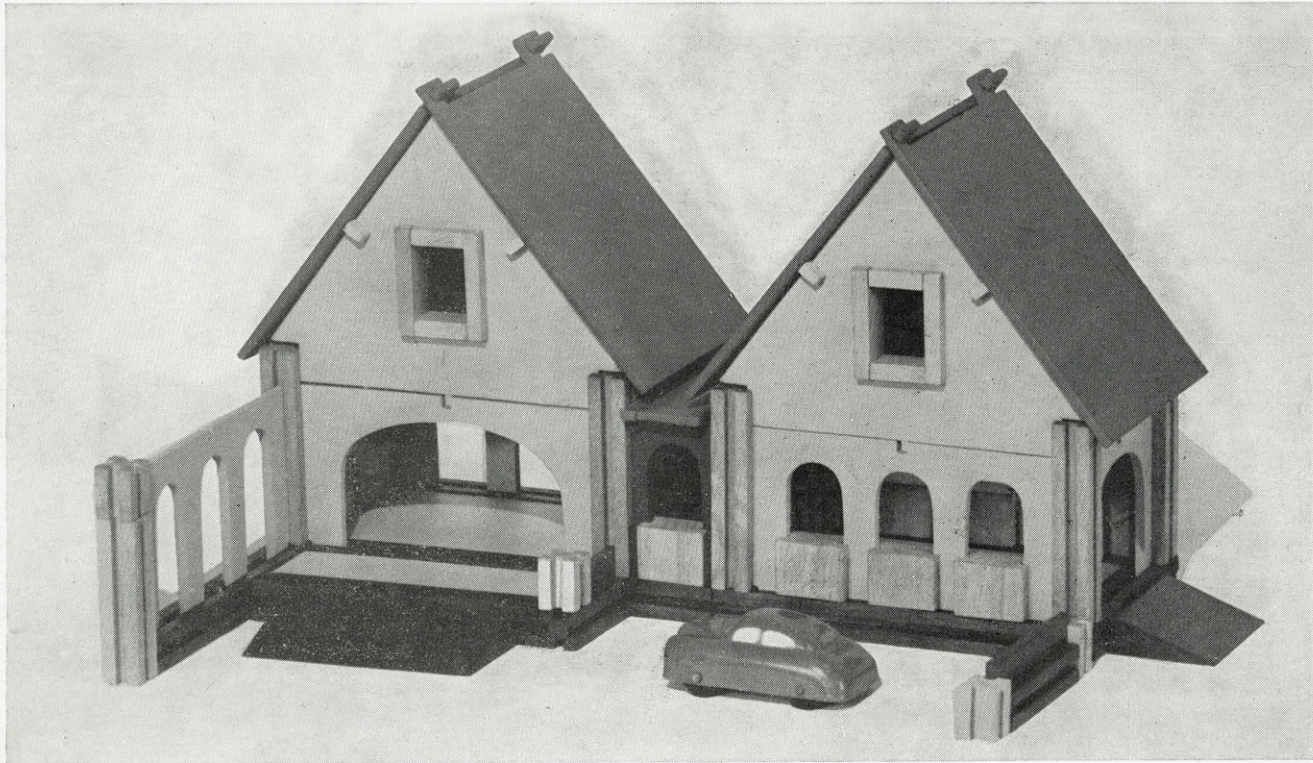
Inhoud: **Hout**

aantal:	no:	
2	GA.	1
2	GA.	4
1	GA.	2
2	PA.	1
4	PA.	2
4	HA.	1
4	RB.	1
4	DB.	1
4	HC.	
6	MD.	
1	IE.	2
2	KF.	3
1	IG.	

Gemaakt uit doos B. I: *Kleine Garage met zadeldak*



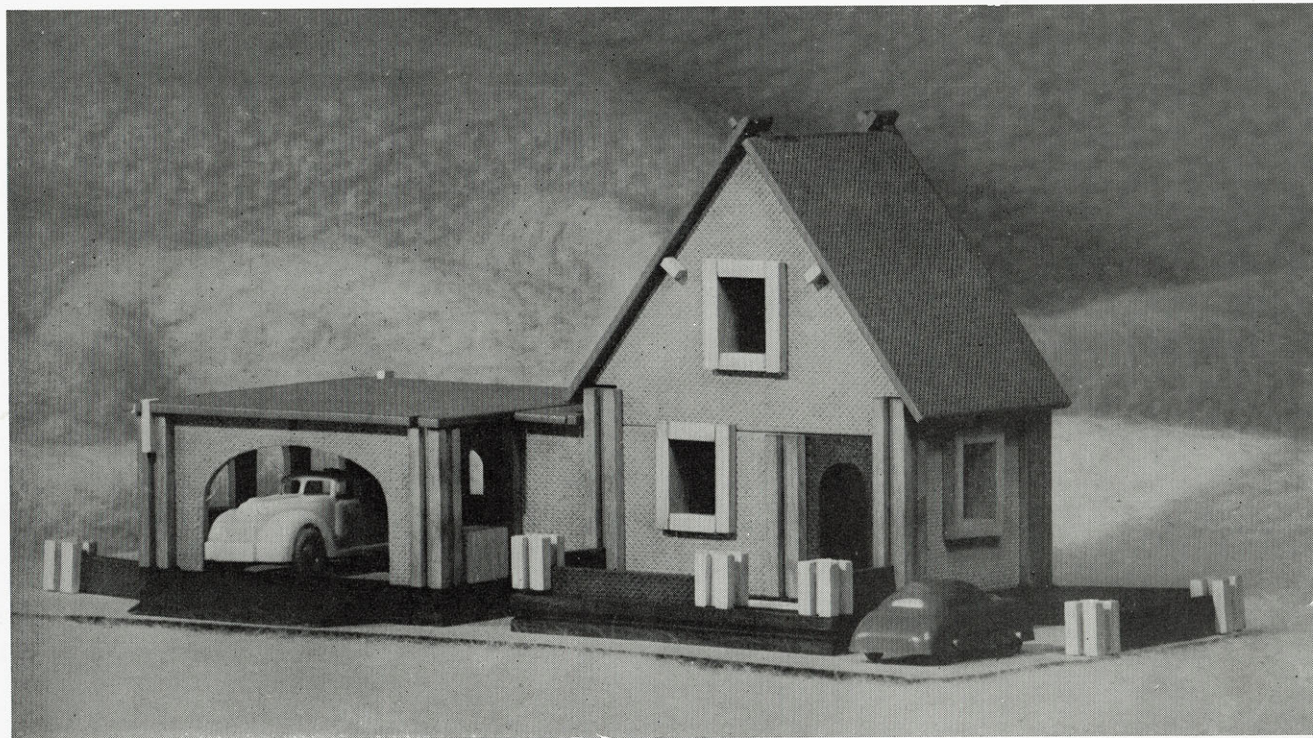
Restaurant met garage



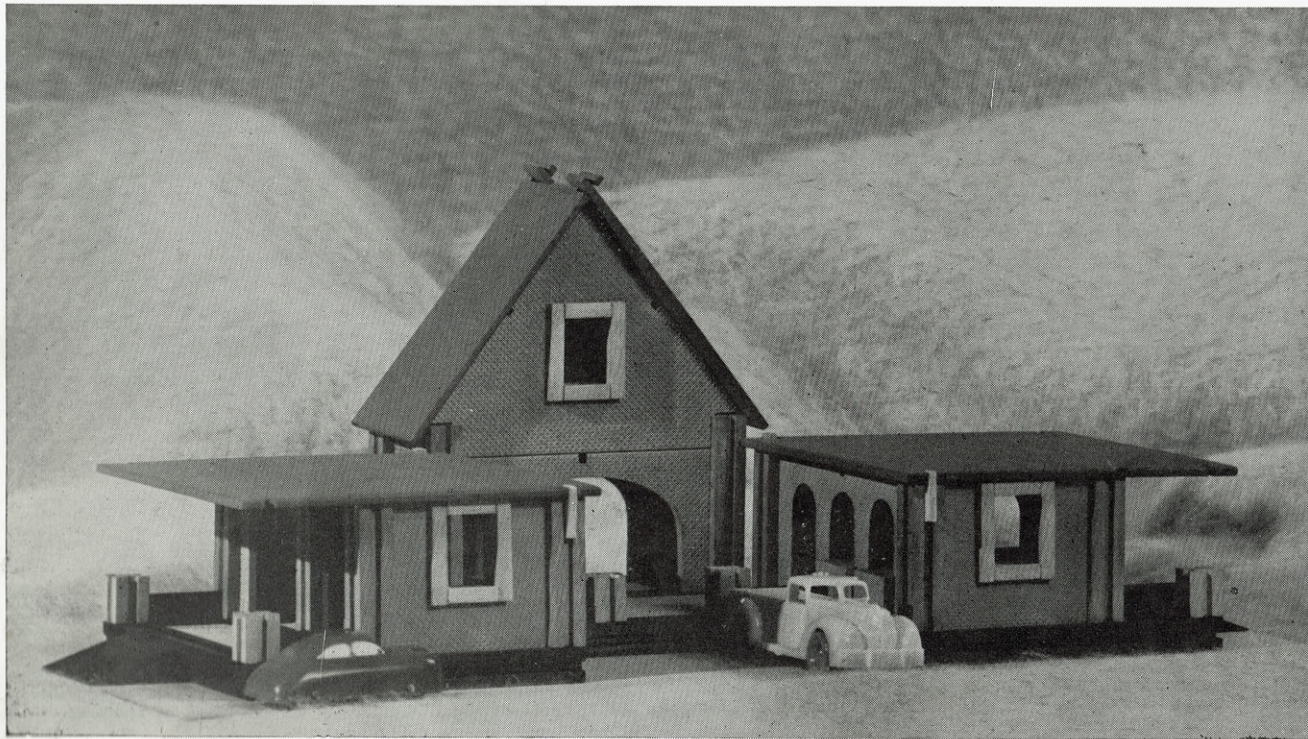
Model, gemaakt uit
twee dozen B. I

Chauffeurswoning met garage

Een van de modellen
gemaakt uit 2 dozen
A. 1 en een deel van
doos B. III



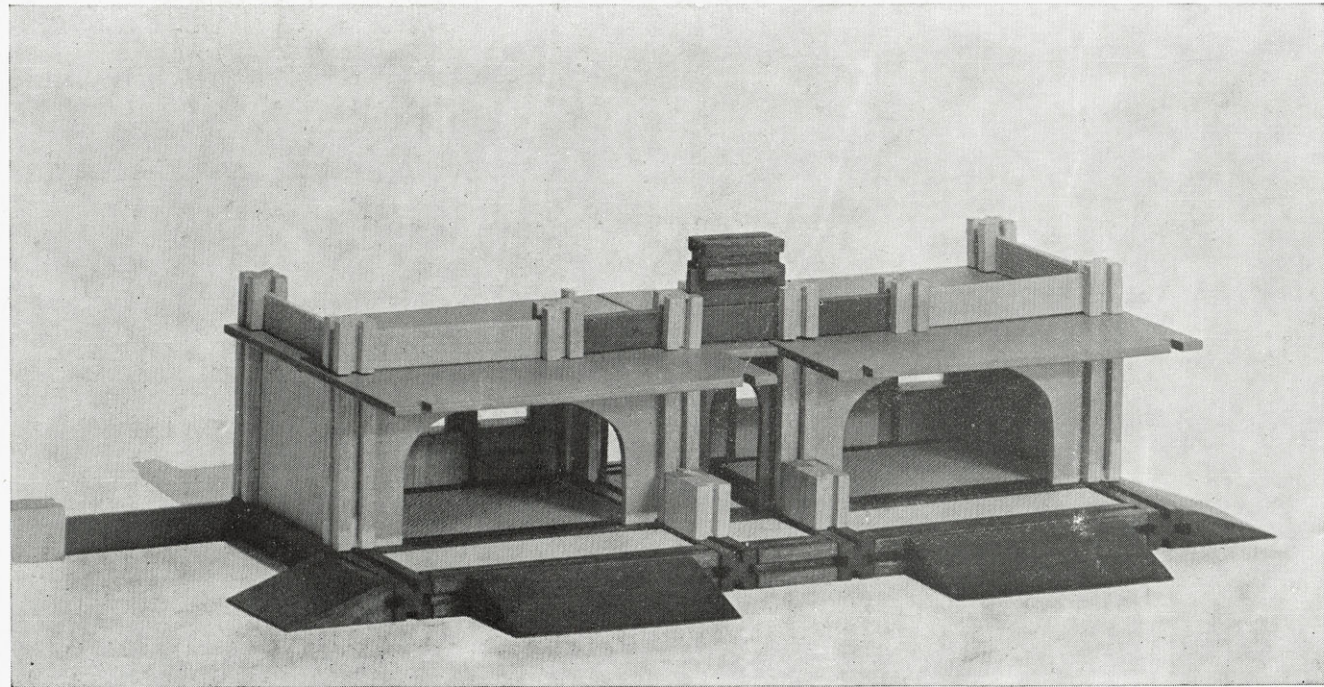
Kleine Uitspanning met terras



Een van de modellen
gemaakt uit één doos
A. 1 en een deel van
een doos B. III

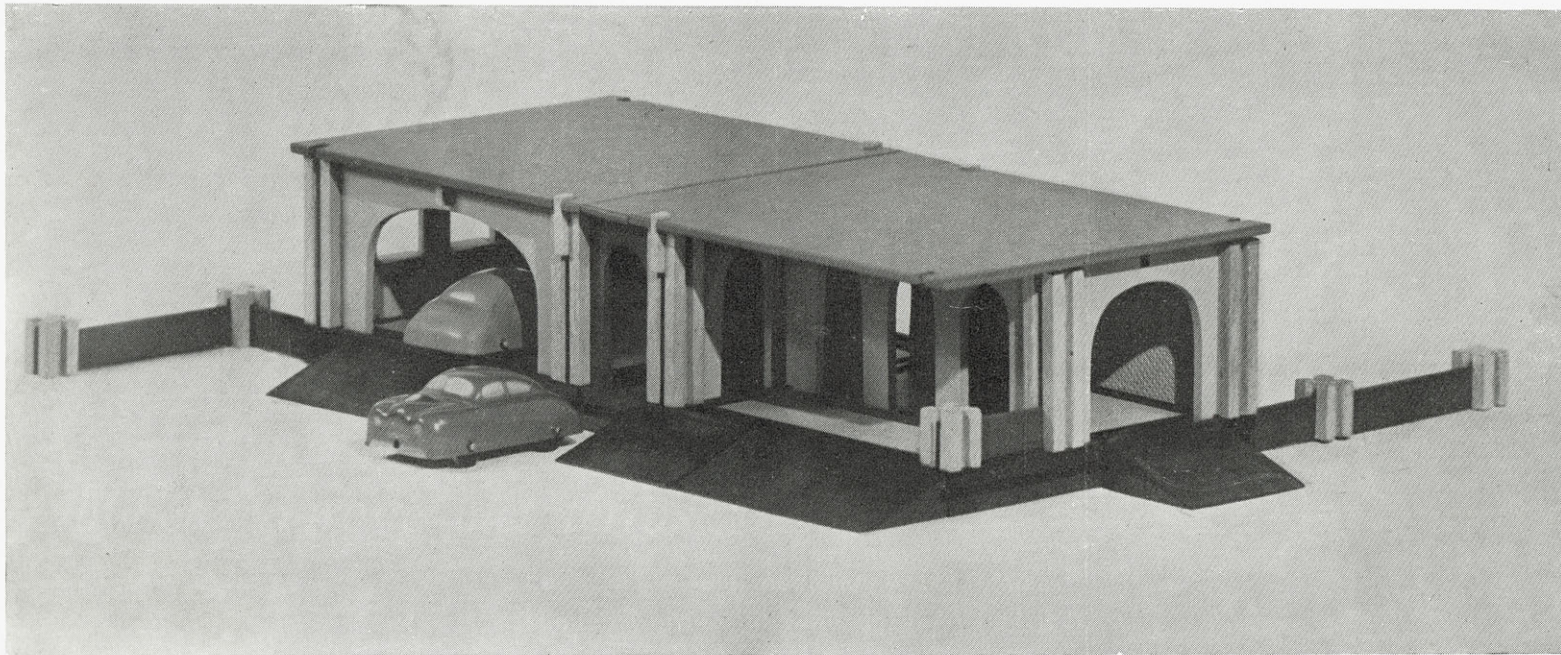
Grote Uitspanning

Model, gemaakt uit
twee dozen B. I



Dubbele Garage met terras

Een van de vele modellen, welke gemaakt
kunnen worden uit twee dozen A.I of B.I





Drukkerij Sint Gregoriushuis, Zeist